

SRL2 voor Shoei-helmen Snelle handleiding

Rijd geconnecteerd

Aan de slag

Installatie bij een Systemhelm

Installatie bij een Integraalhelm

Knop acties

Bluetooth koppelen GSM, MP3 & GPS

Luister naar uw favoriete muziek, praat over de intercom met uw vrienden, hoor aanwijzingen van uw GPS en nog veel meer, allemaal met uw headset. Met ingebouwde bluetooth mogelijkheden, Audio Multitasking, HD-luidsprekers en een microfoon met Advanced Noise Control, heeft technologie nog nooit zo minimaal of bevrijdend gevoeld.

BLUETOOTH 4.1

VOLLEDIG AANGEPAST AAN DE HELM

STEM-INSTRUCTIES

INTERCOM 1.6 KM

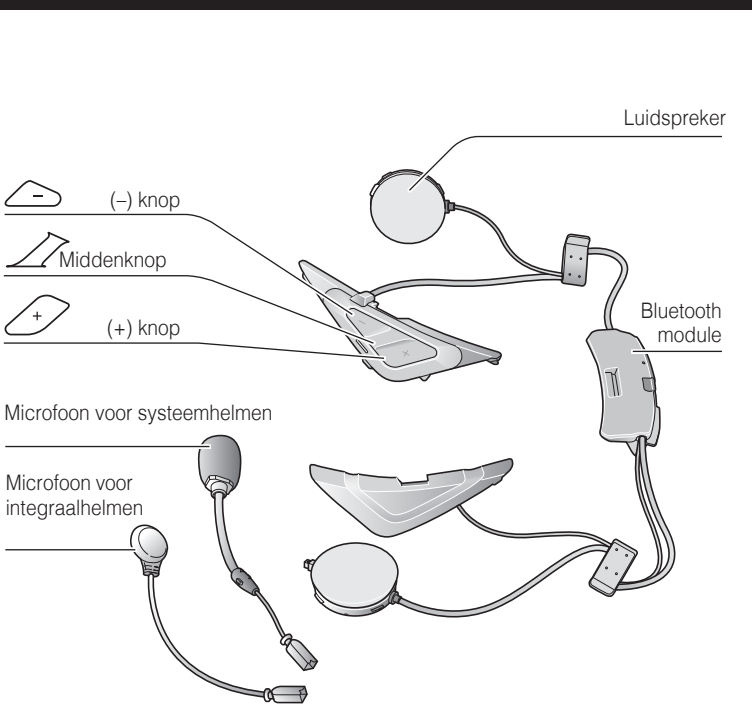
INTERCOM MET 8 PERSONEN

VERSCHILLENDE AUDIO MOGELIJKHEDEN

MUZIEK-SHARING

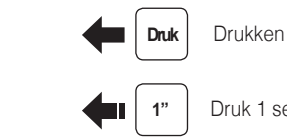
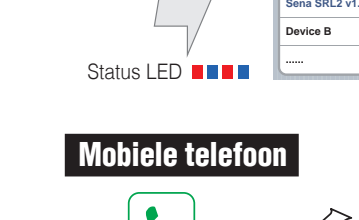
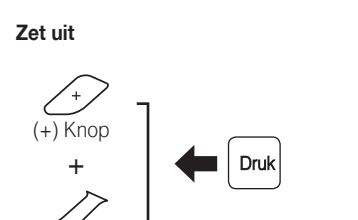
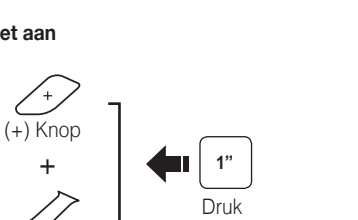
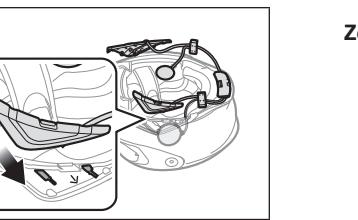
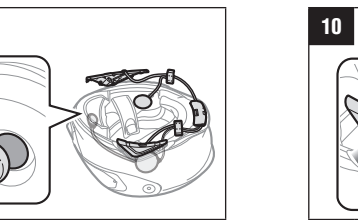
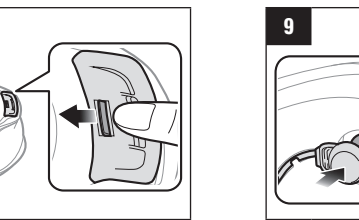
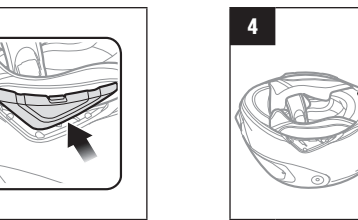
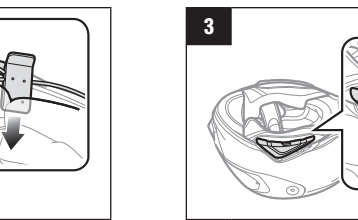
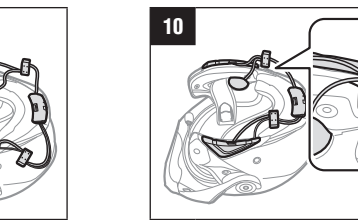
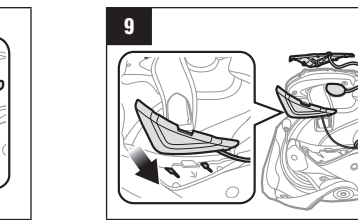
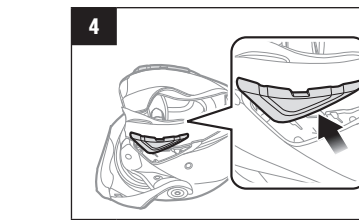
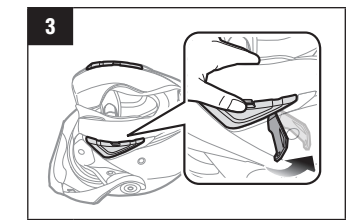
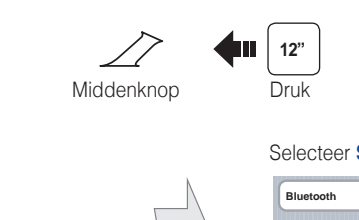
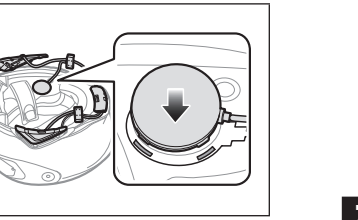
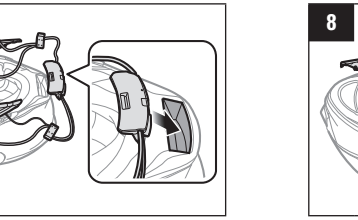
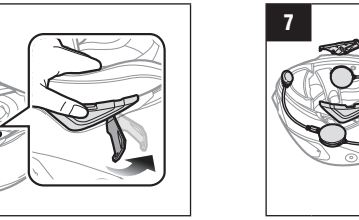
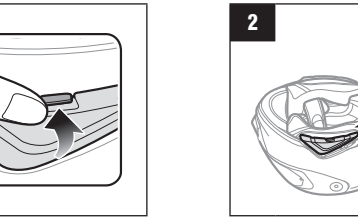
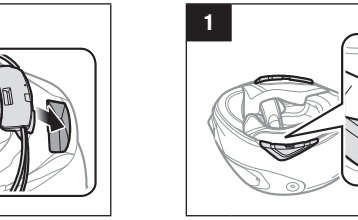
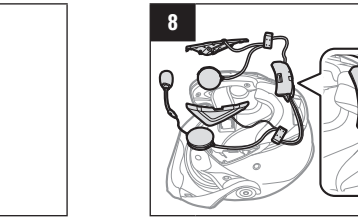
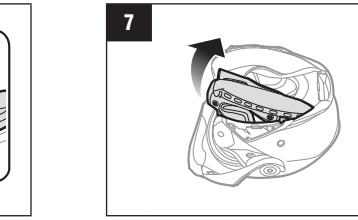
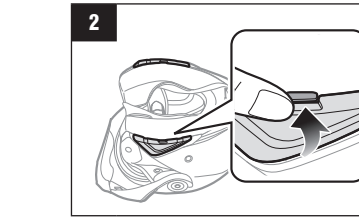
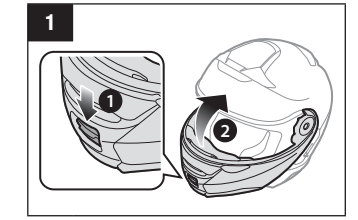
GEAVANCEERDE 'NOISE CONTROL'

SENA Sena Technologies, Inc.
www.sena.com
Customer Support: support.sena.com

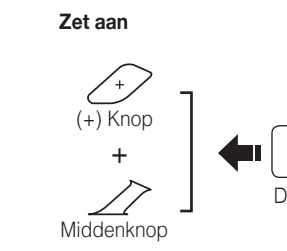


Helmen die compatibel zijn met het SRL2 systeem kunnen teruggevonden worden door de QR code op de doos te scannen.

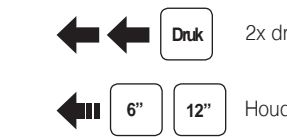
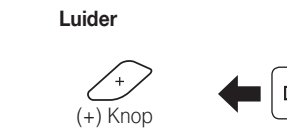
1. Dit is de snelle handleiding, een basisversie van de gebruikershandleiding. Een volledige versie (ENG) kan gedownload worden op SENA.COM
2. U kan dit product gratis updaten met de nieuwste firmware om volledig te kunnen genieten van de nieuwe geavanceerde functies die in dit product zijn ingebouwd. Ga naar SENA.COM om te zien hoe u uw product kunt updaten.
3. Gebruikers kunnen SENA volgen op Facebook, Youtube, Twitter en Instagram op de meest up-to-date informatie, nuttige tips en alle andere aankondigingen over SENA producten te verkrijgen.



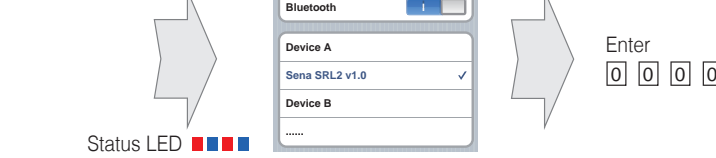
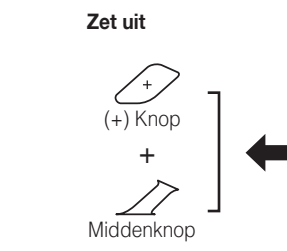
Zet aan/uit



Volume instelling



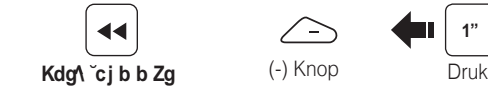
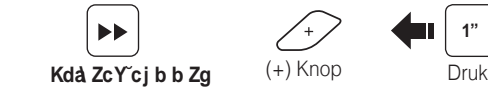
Zet uit



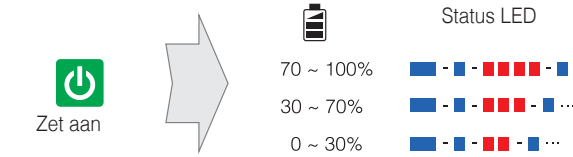
Mobiele telefoon



Muziek



Batterij controle



Configuratie Menu



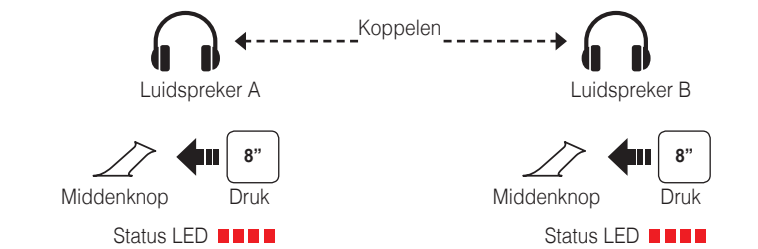
Gebruik van de Sena Device Manager

U kan de firmware van uw headset upgraden en de instellingen direct via uw PC of Apple computer configureren. Download hiervoor de SENA 'Device Manager' via sena.com.

De Sena Smartphone applicatie gebruiken

U kan de instellingen rechtstreeks via uw smartphone configureren. Download de SENA Smartphone applicatie voor Android of Apple toestellen via sena.com.

Intercom koppelen



Intercom koppelen



Start / Stop Intercom



Start / Stop Groeps gesprek

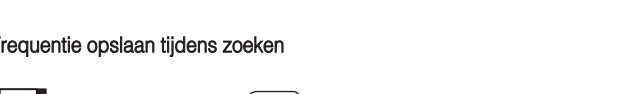


Nota: U kan een groeps gesprek gebruiken nadat u uw eigen groep heeft opgeslagen in de SENA Smartphone Applicatie. Gebruik de SRL2 gebruikershandleiding (ENG) voor meer details.

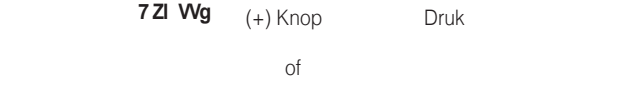
Radio Aan/Uit



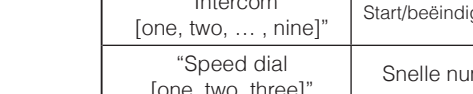
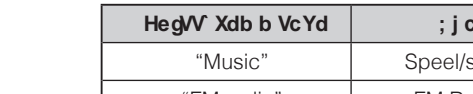
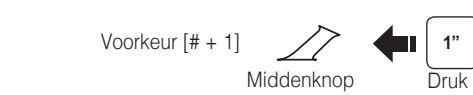
Radio Zoeken via FM frequentie



Radio Zoek station



Radio Opslaan en verwijderen van voorkeur



Radio Ga naar voorkeurszender



Spraakcommando



Probleemoplossing

Fabrieksinstellingen resetten

Als u de fabrieksinstellingen van de headset wilt herstellen, gebruikt u de optie 'Factory Reset' in het configuratiemenu. De headset herstelt automatisch de standaardinstellingen en schakelt dan uit.

Fout resetten

Als de headset niet naar behoren werkt, voor welke reden dan ook, kan u deze resetten door zachtjes de reset knop in te drukken, deze kan u terugvinden naast de DC Power oplaadpoort.



Snelle verwijzing

Type	Actie	Toetsencombinatie
Basisacties	Zet aan	Houd de (+) knop en de middenknop ingedrukt gedurende 1 seconde
	Zet uit	Druk op de (+) en de middenknop
	Volume instelling	Druk op de (+) of de (-)knop
	Spraakcommando	Zeg "Hello, Sena" Druk op de middenknop en de (-)knop
Mobiële GSM	Neem oproep aan	Druk op de middenknop
	Stop/weiger oproep	Druk de middenknop 2 seconden ingedrukt
	Spraakgestuurde nummerkeuze	Druk de middenknop 3 seconden ingedrukt
	Snelle nummerkeuze	Druk de (+) knop 3 seconden ingedrukt
Muziek	Speel/pauzeer muziek	Druk de middenknop 1 seconde ingedrukt
	Volgend nummer	Druk de (+) knop 1 seconde ingedrukt
	Vorig nummer	Druk de (-) knop 1 seconde ingedrukt

Snelle verwijzing

Type	Actie	Toetsencombinatie
FM Radio	FM radio aan/uit	Druk de (-) knop 1 seconde ingedrukt
	Volgende zender	Tik 2x op de (+) knop
	Vorige zender	Tik 2x op de (-) knop
Intercom	Intercom koppelen	Druk de middenknop 8 seconden ingedrukt Druk op de middenknop
	Start/stop intercom	Druk op de middenknop
	Beëindig alle intercoms	Druk de middenknop 5 seconden ingedrukt
	Start groeps gesprek	Druk op de (+) knop en de (-) knop
	Beëindig groeps gesprek	Druk op de (+) knop en de (-) knop